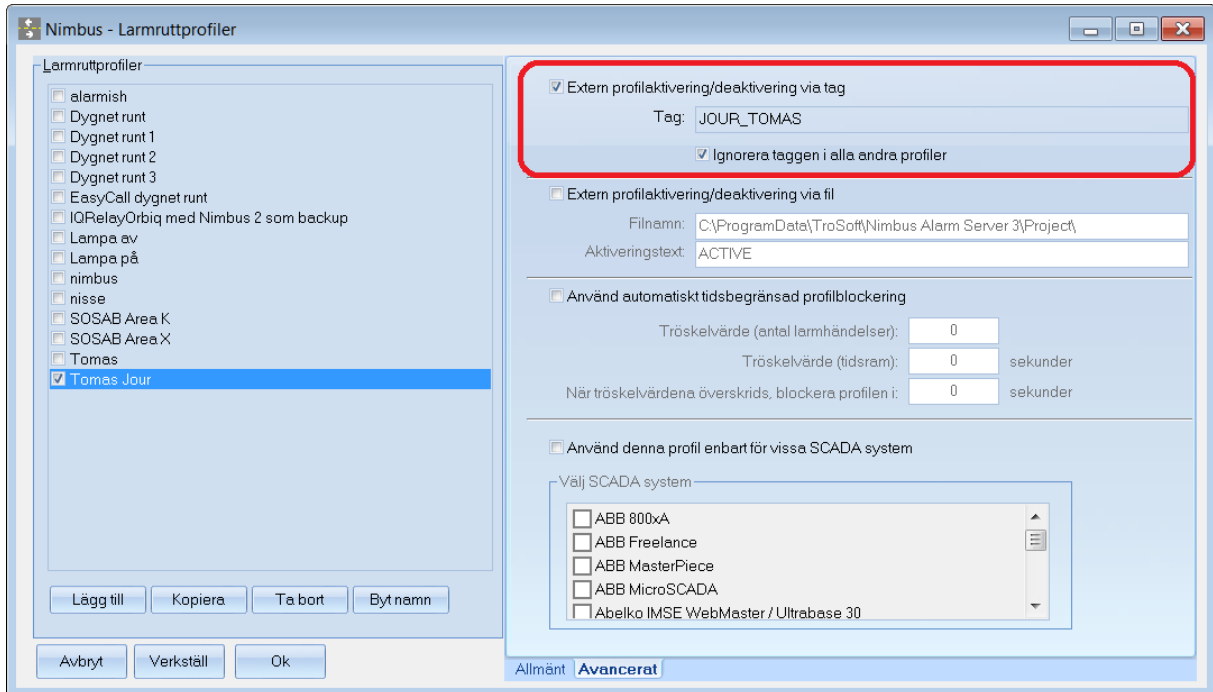


Extern profilaktivering/deaktivering via fiktiv larntag

Det finns möjlighet enbla/disabla profiler med hjälp av fiktiva larntaggar för att få möjlighet att ex vis välja in en jourprofil via knapp i bild istället för att redigera via Nimbus Explorer.

Konfigurera Nimbus



Kryssa i *Extern profilaktivering/deaktivering via tag* i Avancerat-fliken på den eller de profiler som ska styras.

Ange namnet på den larntag som ska styra profilen.

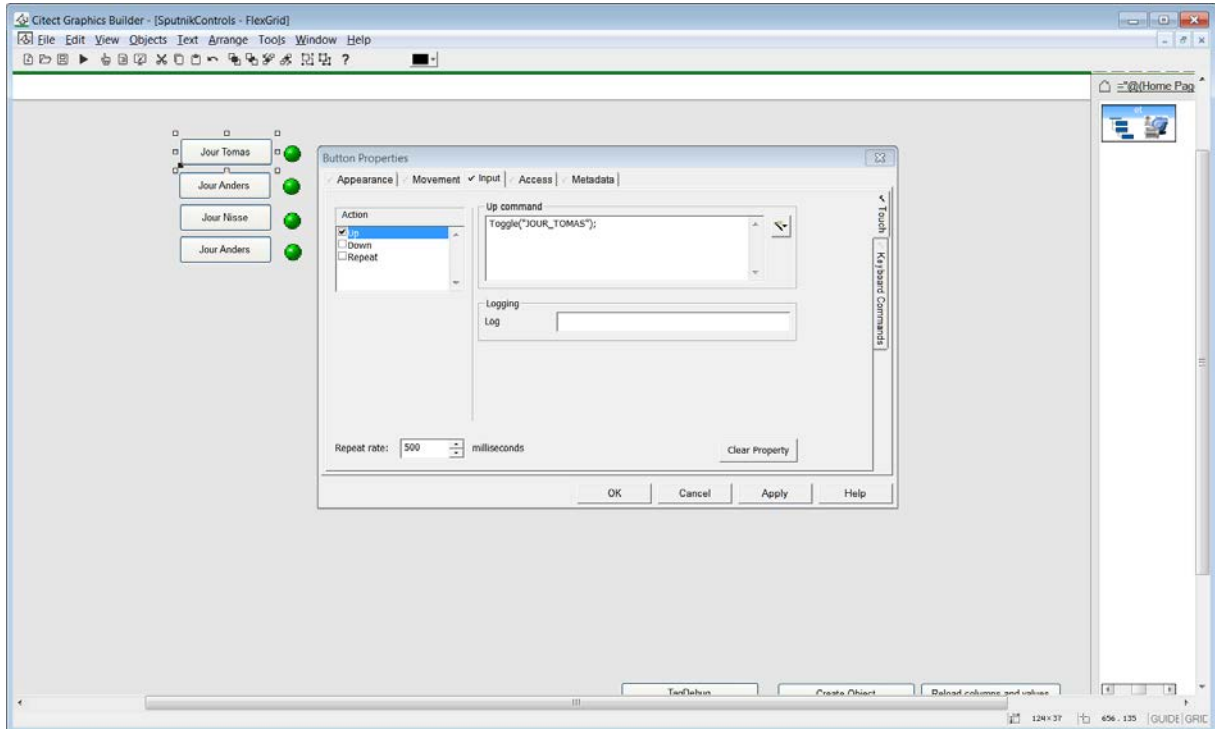
Ska man exempelvis styra flera profiler, t ex jourprofiler, så anger man olika larntaggar. Ex *JOUR_TOMAS*, *JOUR_NISSE*, *JOUR_PELLE* etc på repektive profil.

Principen är att om det kommer in ett larm med den specificerade larntaggen så enblar den profilen och om det kommer in en återställning på den specificerade larntaggen så disablar den profilen.

Vill man vända på funktionen så kan man sätta ett minustecken före taggnamnet, ex *-JOUR_TOMAS*

Kryssa i *Ignorera taggen i alla andra profiler* om det inkommande larmet med detta taggnamn inte ska skickas ut som ett larm. Den kommer ändå enbla/disabla alla profiler om det finns flera profiler som använder samma taggnamn.

Konfigurera upp fiktiva larmtaggar i SCADA



Här är ett exempel på Citect/PlantSCADA där flera *digital alarms* satts upp med diskdevicetaggar.

Knappen i bild togglar taggen och därmed larmet som skickas till Nimbus och enable/disable respektive profil. Den gröna ikonen indikerar om taggen är aktiv.

Kan man inte skapa fiktiva taggar kan man använda riktiga taggar om det är möjligt. Nimbus ser ingen skillnad på om det är riktiga larmtaggar eller fiktiva.

Testlarm

Det är lämpligt sätta upp ett testlarm som kan skickas när man ställt om vem som har jour så man ser att larm kommer till rätt person. Eftersom det är ett fiktivt larm och Nimbus inte läser av taggar dynamiskt så kan det missas om ex Nimbus Servern är avstängd när man växlar.