

Konfigurera Nimbus för att mottagaren ska bekräfta mottaget larm (s.k. eskaleringskedja)

Nimbus kan konfigureras till att vänta på att en mottagare bekräftar att den tagit emot ett larm. Om mottagaren inte har bekräftat att den tagit emot larmet inom en inställd tid så skickas det vidare till en annan mottagare.

I vanliga fall bekräftar man det med ett SMS och för att det ska kunna konfigureras måste man ha en GSM-terminal (GSM-modem).

Har man en GSM-terminal för att skicka SMS så kan den också används för att ta emot SMS.

Konfigurera Nimbus för att ta emot SMS

Gå in på Inställningar -> Server inställningar och välj *Bekräfta mottaget larm med ett SMS*.

Det dyker då upp en ny flik *Bekräfta med SMS*.

Ställ in hur lång tid Nimbus ska vänta på att få en bekräftelse via SMS innan larmet skickas vidare till nästa person. I detta exempel är det 120 sekunder.

Nimbus - Server

Bekräftelse av mottaget larm

Begär aldrig bekräftelse

Bekräfta mottaget larm med tillbakaringning (via modem)

Bekräfta mottaget larm med ett SMS

Bekräfta mottaget larm med en fil

Vänta sekunder på bekräftelse

Kör Nimbus Larm Server som en tjänst

Avbryt väntande larmsändring när någon kvitterar larmet i SCADA

Avbryt väntande larmsändring när larmet återgår

Sänd inte inaktiva/ack händelser om de avbröt en väntande larmsändring

Ignorera bekräftelse om den kommer innan larmet har blivit sänt

Tillåt multipla projekt

Fördröj larmsändring sekunder

Behåll systemloggen i: dagar

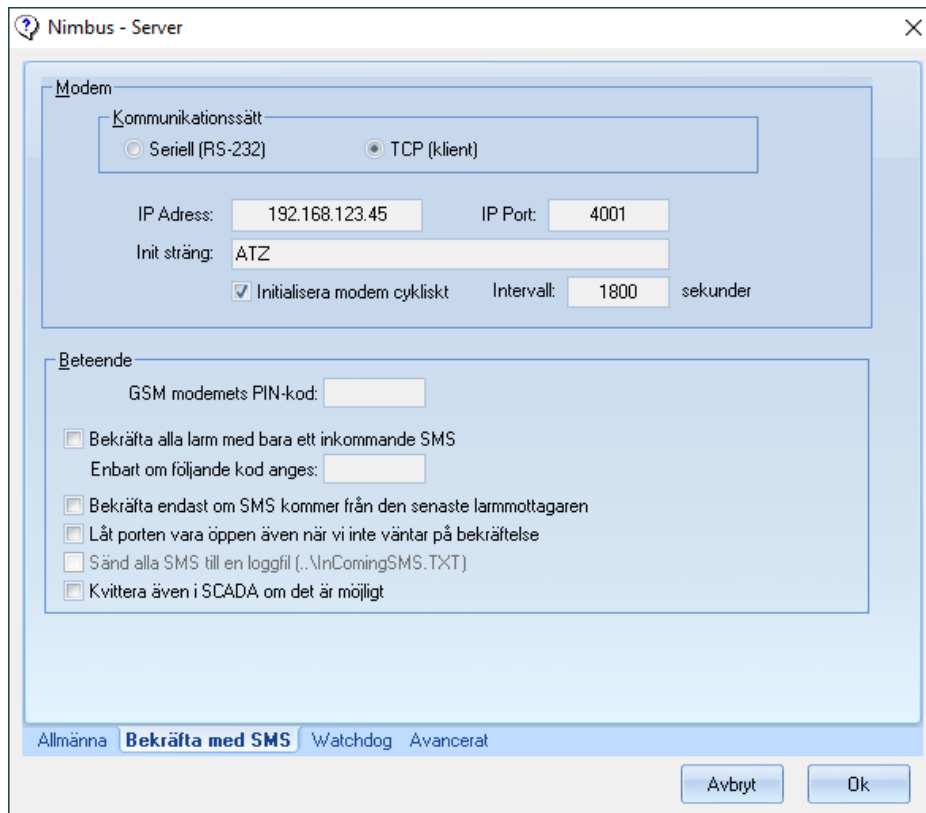
Servernamn:

Registreringsnyckel:

Allmänna Bekräfta med SMS Watchdog Avancerat

Ange vilken port som GSM-terminalen sitter på. I det här fallet är GSM-terminalen ansluten till en terminalserver och därför väljer man TCP (klient).

Anledningen till att man måste ställa in portar mm även här är att larmet kan gå ut som t ex ett mail men att man ändå kräver ett SMS tillbaka för att bekräfta mottagandet.



Starta om Nimbus Server för att ändringarna ska gälla.

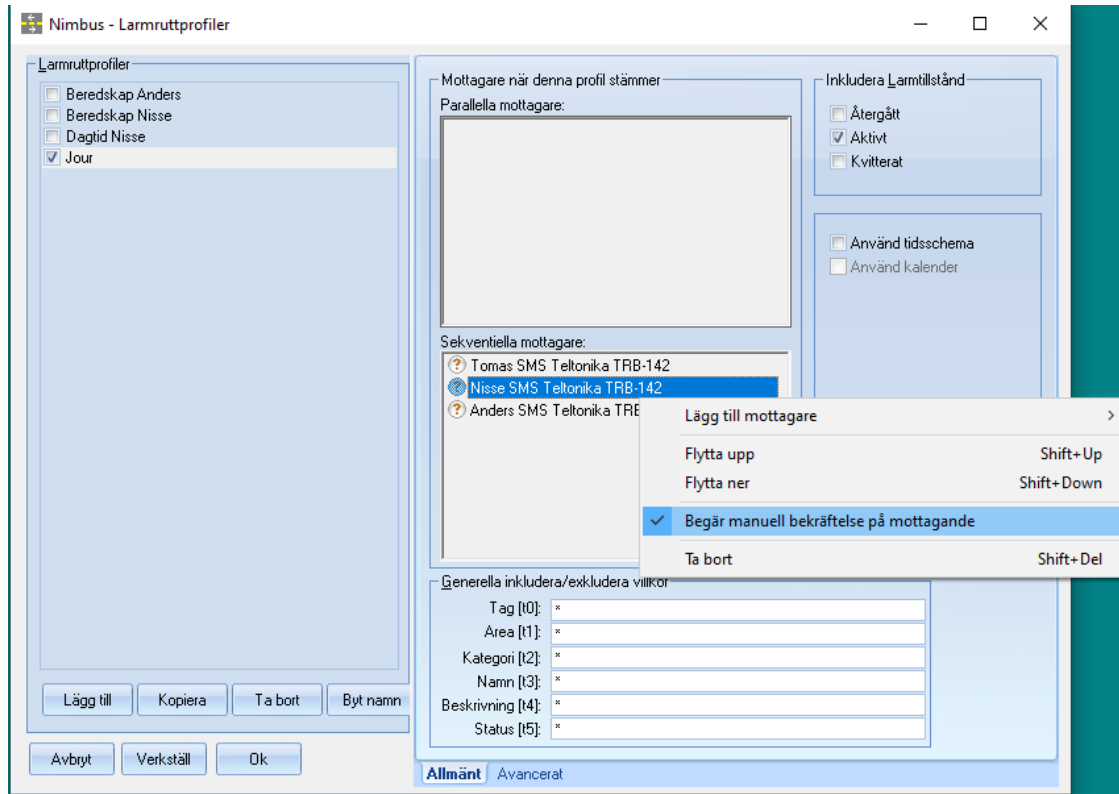
Konfigurera sekvenslistan i larmruttprofiler

Gå sedan in på *Inställningar* -> *Larmruttprofiler*.

Lägg upp mottagarna i sekvenslistan. Den första mottagaren i sekvenslistan kommer alltid få larmet, därefter väntar Nimbus på att få ett SMS den inställda tiden (i exemplet två minuter) innan det går vidare till nästa person (*Nisse*) osv.

Se till att ikonen är ett ?.

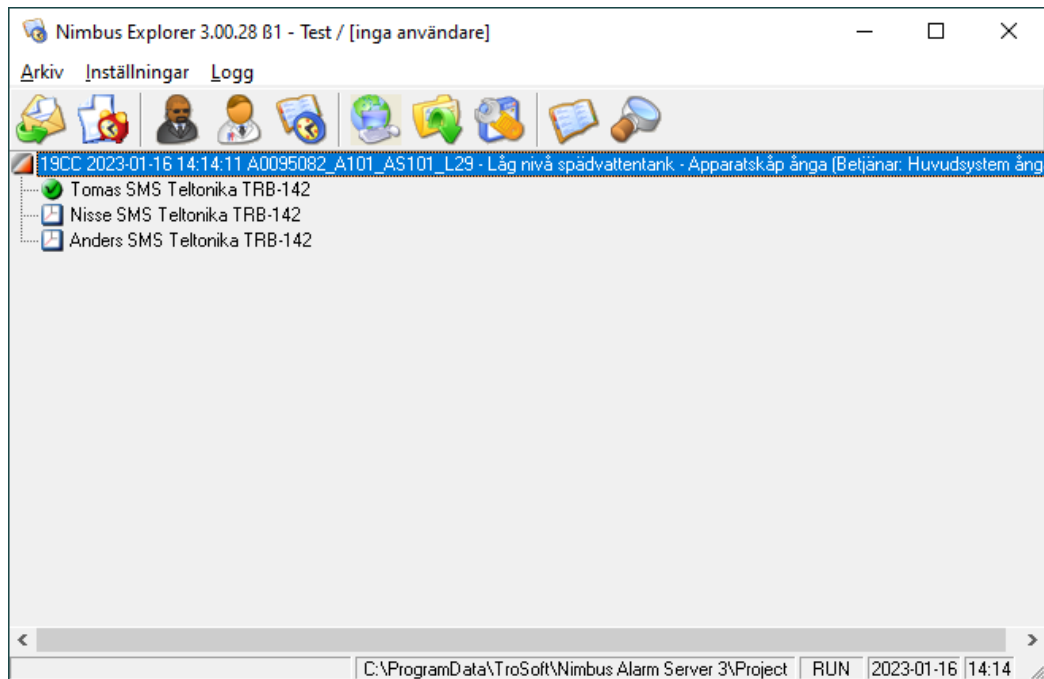
Man kan via högerklick välja om mottagaren förväntas skicka ett bekräftelse-SMS eller inte och flytta upp/ner personer så de hamnar i den ordning man vill.



Exempel

I detta exempel så skickades ett larm till *Tomas*. Nimbus väntar nu på att Tomas ska svara på SMS.


Man kan svara med vilken text som helst. Vill man tvinga mottagaren t ex skriva en kod så anger man det också i den tidigare inställningen på *Serverinställningar*.



Här nedan ser man att *Tomas* inte svarade på SMS inom två minuter och det gick då vidare till *Nisse*. Han svarade på SMS och kedjan avbröts därför och larmet går därmed inte vidare till *Anders*.

Nimbus Explorer 3.00.28 B1 - Test / [inga användare]

Arkiv Inställningar Logg



19CC 2023-01-16 14:14:11 A0095082_A101_AS101_L29 - Låg nivå spädvattentank - Apparatskåp ånga [Betjäna: Huvudsystem ång

- Tomas SMS Teltonika TRB-142
- Nisse SMS Teltonika TRB-142
- Anders SMS Teltonika TRB-142

C:\ProgramData\TroSoft\Nimbus Alarm Server 3\Project RUN 2023-01-16 14:15