

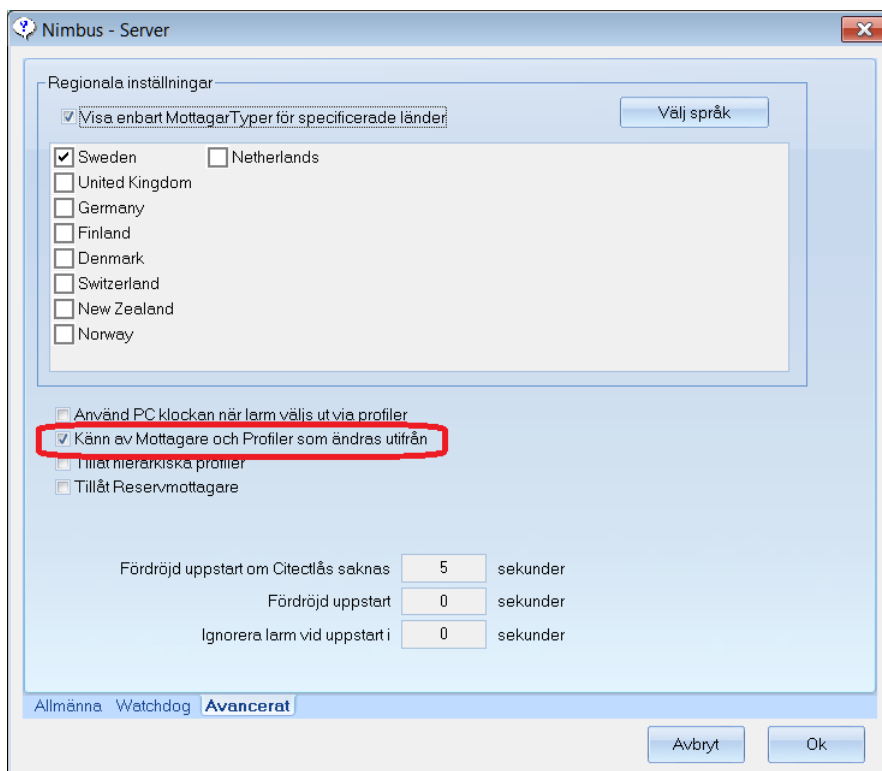
Kör Nimbus Explorer på en klientmaskin

Nimbus Explorer kan köras på en annan dator än Nimbus Server, ex en klientdator, för att redigera profiler och mottagare.

Det finns dock några nackdelar med det. Man kan inte starta/stoppa Nimbus servern eller skicka textmeddelanden. Man får inte heller upp några larmhändelser i fönstret. Man får inte heller redigera samma sak från flera datorer samtidigt eftersom det inte finns någon fillåsningsmekanism.

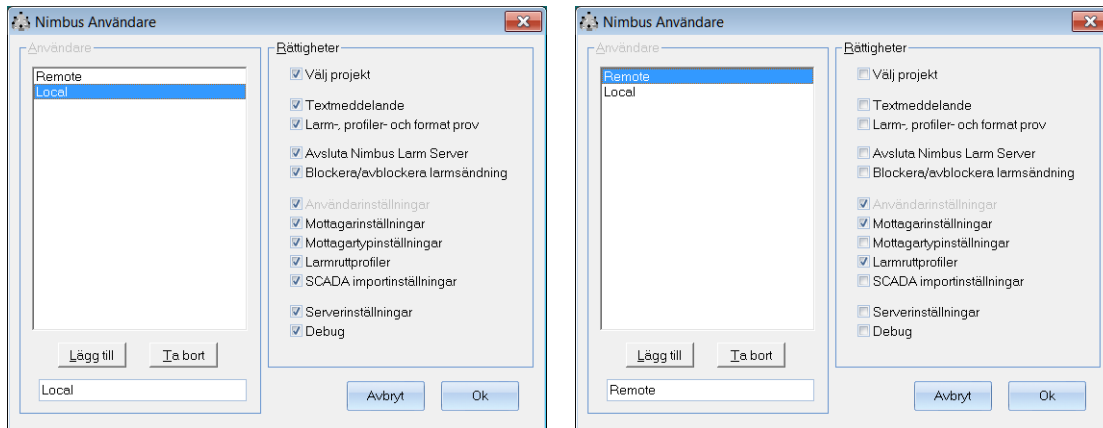
Man behöver Nimbus server version 3.00.14β5 eller senare. En bug i tidigare versioner gjorde att förändringar inte detekterades om antalet mottagare eller profiler blev fler än 60.

Inställningar i Nimbus på servermaskinen

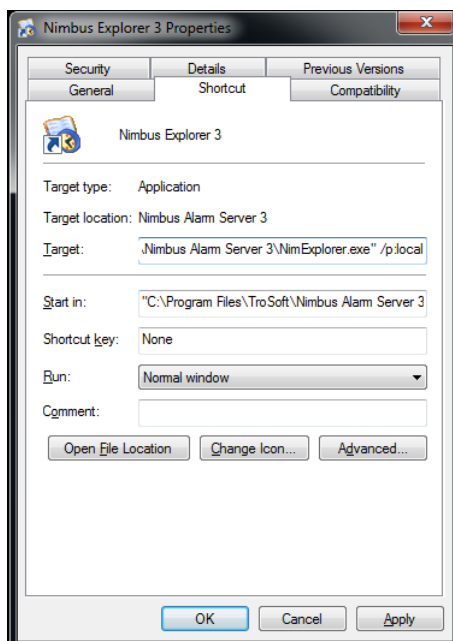


Gå in på *Inställningar* -> *Server Inställningar*, fliken *Avancerat*, kryssa i *Känn av Mottagare och Profiler som ändras utifrån*. Starta om Nimbus Server.

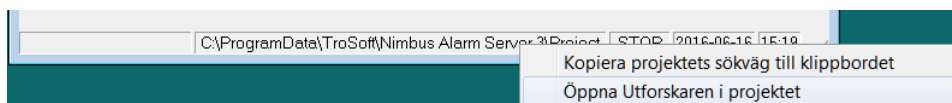
Nimbus Server får i vanliga fall information från Nimbus Explorer när man ändrar mottagare eller profiler. För att Nimbus Server ska märka av förändringar som görs av en Nimbus Explorer på en annan dator så kommer Nimbus Server nu också hålla koll på om filernas tidsstämpel förändras.



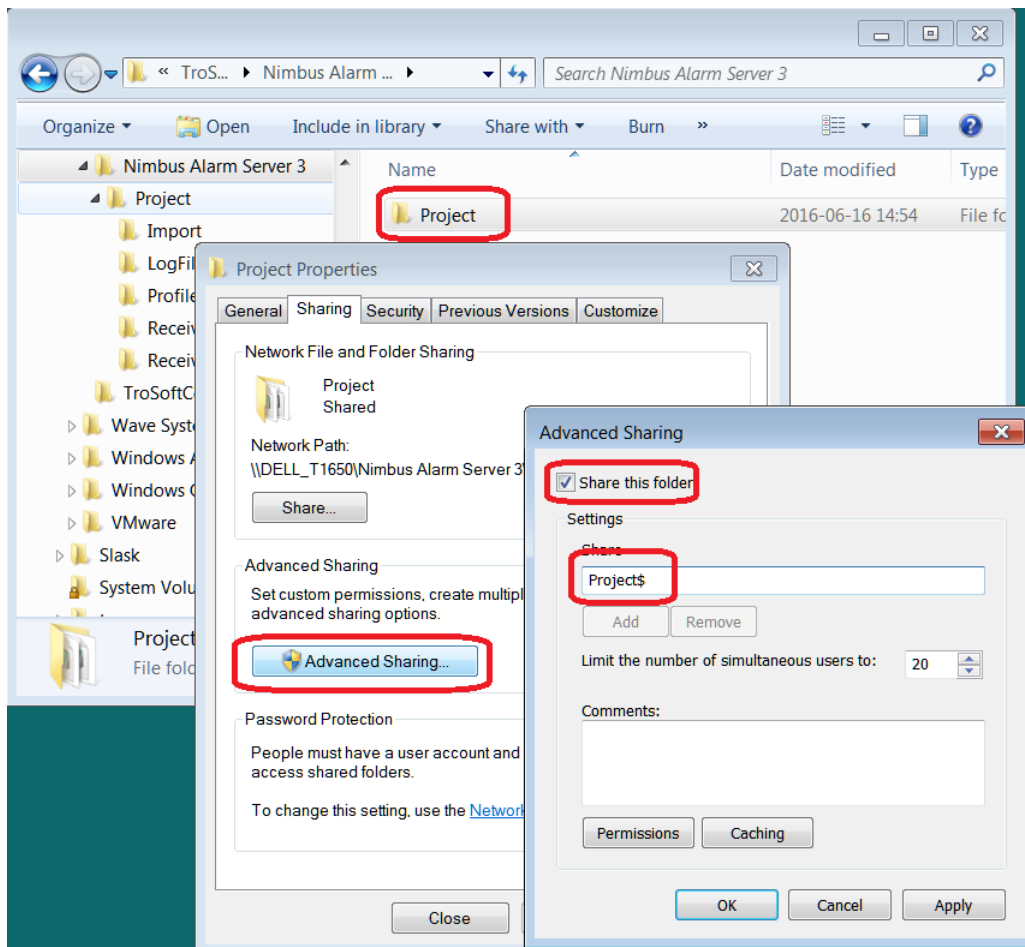
Gå in på *Inställningar* -> *Användare*. Lägg till en *Local* och en *Remote* användare med rättigheter enligt ovan. Använd *local* och *remote* som password.



Gå in på genvägen till Nimbus Explorer, sätt automatisk inloggning med */p:local*



Öppna projektet i Utforskaren genom att högerklicka på sökvägen och välj *Öppna utforskaren i Projektet*. Gå upp en nivå så man ser *Project*-mappen till höger i Utforskaren.

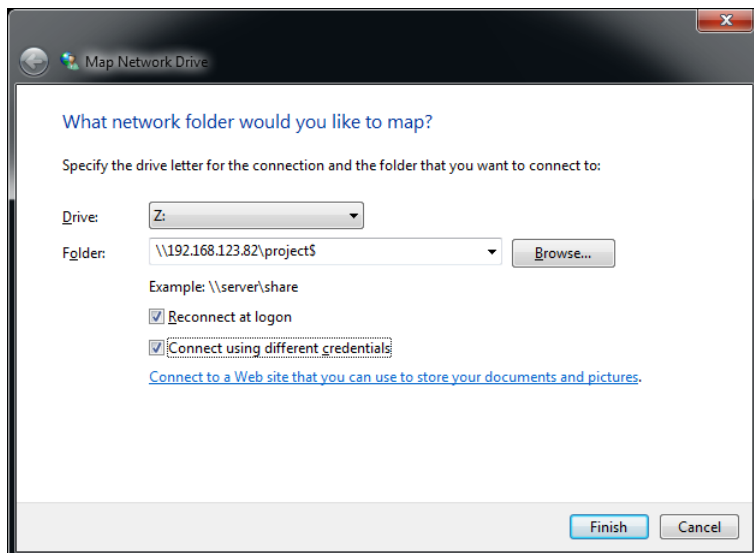


Dela ut *Project*-mappen, ange *Project\$* (\$-tecknet gör att den utdelade resursen är dold).

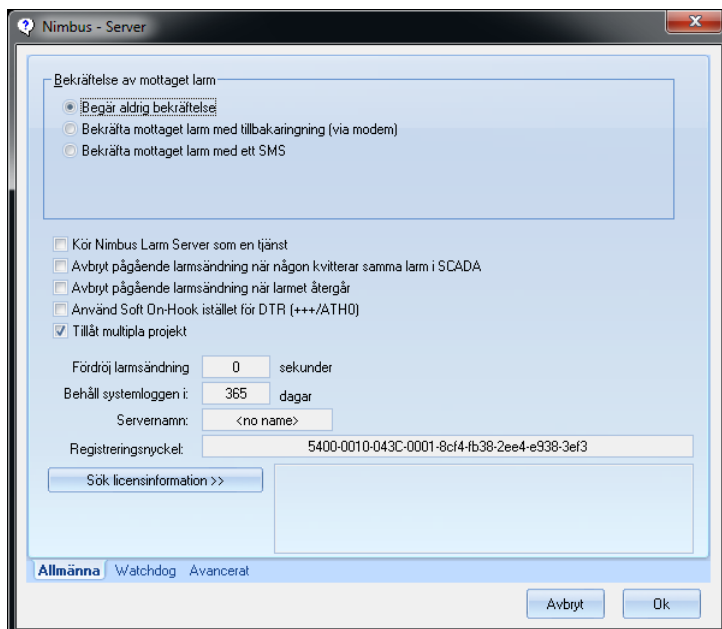
Ändra behörigheterna om det behövs. Klientmaskinens användare som man sedan använder när man mappar en disk till denna utdelade resurs måste ha fulla rättigheter i denna mapp. Ex *Security* -> *Edit* -> *Users* -> *Full control*.

Installera Nimbus på klientmaskinen

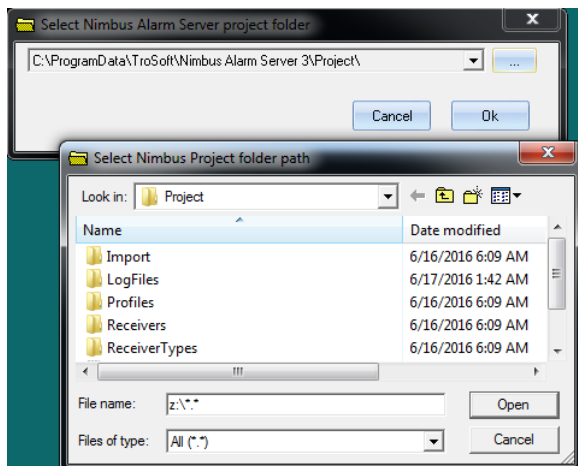
Installera samma version av Nimbus Explorer och Nimbus Server på klientmaskinen som redan finns på servern. Nimbus Server kommer aldrig köras på klientmaskinen men ingår i samma installationspack.



Mappa nu upp den resursen du delade ut på servern till ex Z:

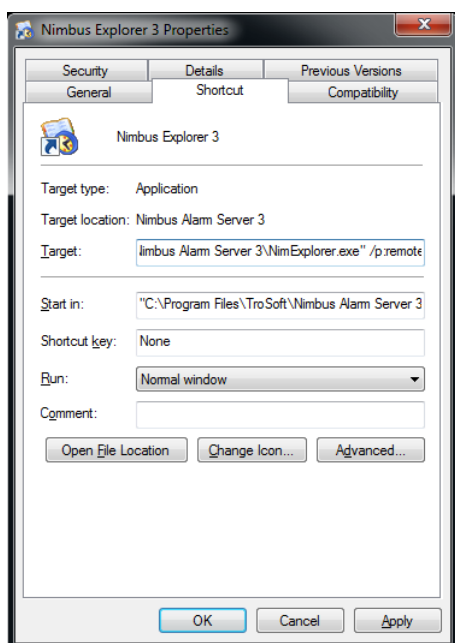


Starta nu Nimbus Explorer och välj språk. Gå in på *Inställningar* -> *Server inställningar*. Kryssa i *Tillåt multipla projekt*.



Gå in på Arkiv -> Välj Projekt. Klicka på ... och ange Z:*.*.

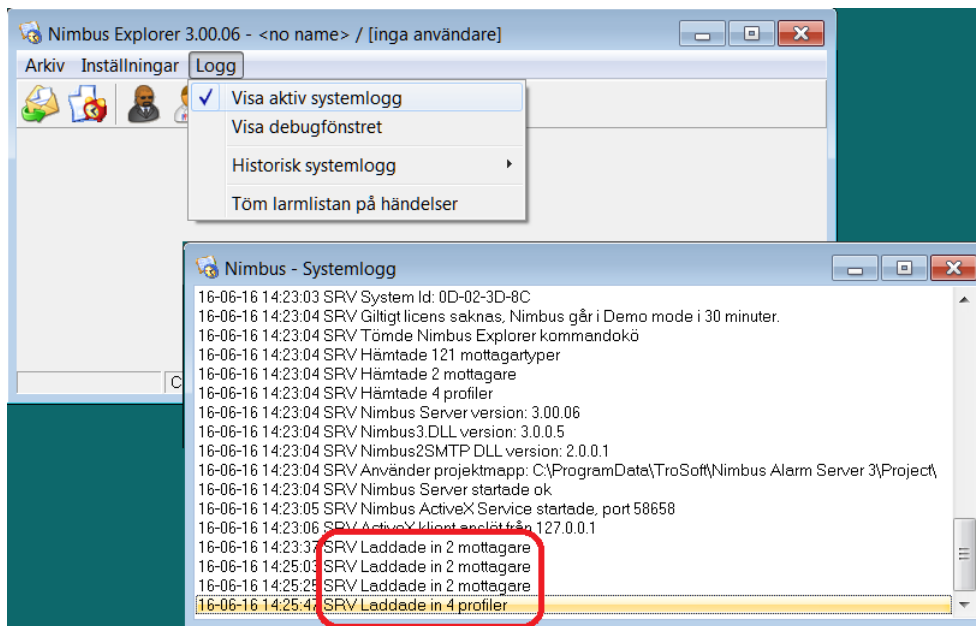
Stäng ner Nimbus Explorer.



Gå in på genvägen till Nimbus Explorer, sätt automatisk inloggning med /p:remote

Starta Nimbus Explorer. Gå in på ex *Mottagare* eller *Profiler* så ska samma saker finnas här som på servern.

Testa att det fungerar



Öppna *Logg* -> *Visa aktiv systemlogg* i Nimbus Explorer på servern. Ändra på någon profil och mottagare i Nimbus Explorer på klienten och se i loggen på servern att Nimbus Server läser in mottagare och profiler igen. Nimbus Server kontrollerar filförändringar var 10:e sekund.