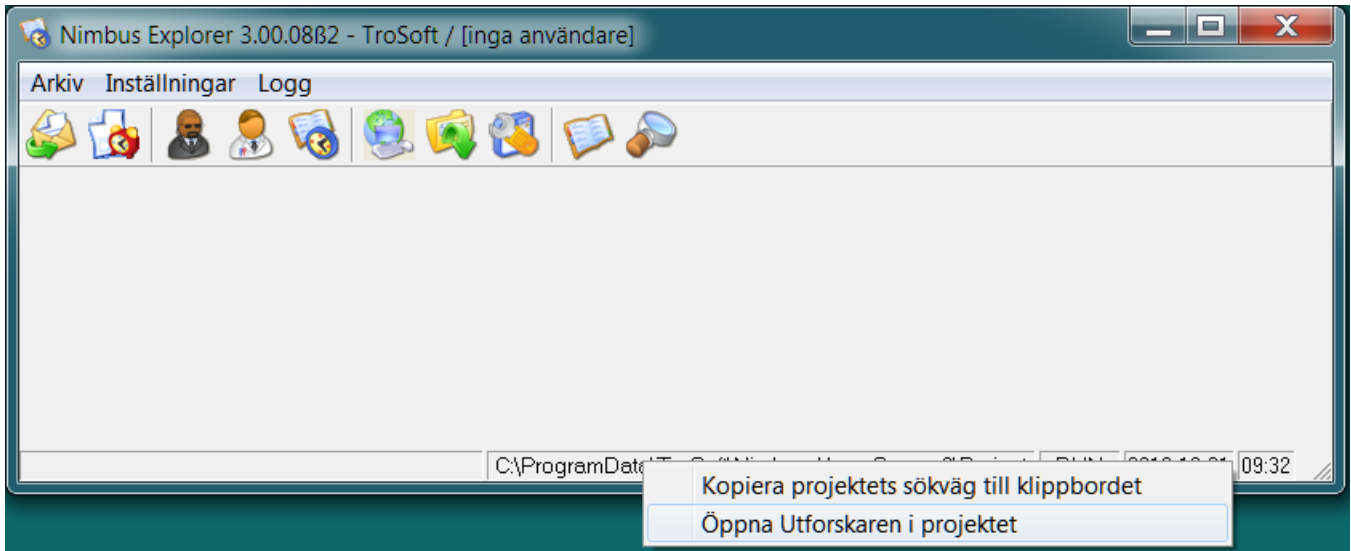


Importera larm från Struxureware SBO till Nimbus (*write to file notification*)

Nimbus läser en textfil som Struxureware skriver för varje larmhändelse. Börja med att skapa en mapp för denna larmfil.

Starta *Nimbus Explorer* - högerklicka och välj '*Kör som Administratör*' - via genvägen (om det inte är förinställt). *Nimbus Explorer* ska alltid startas som Administratör.

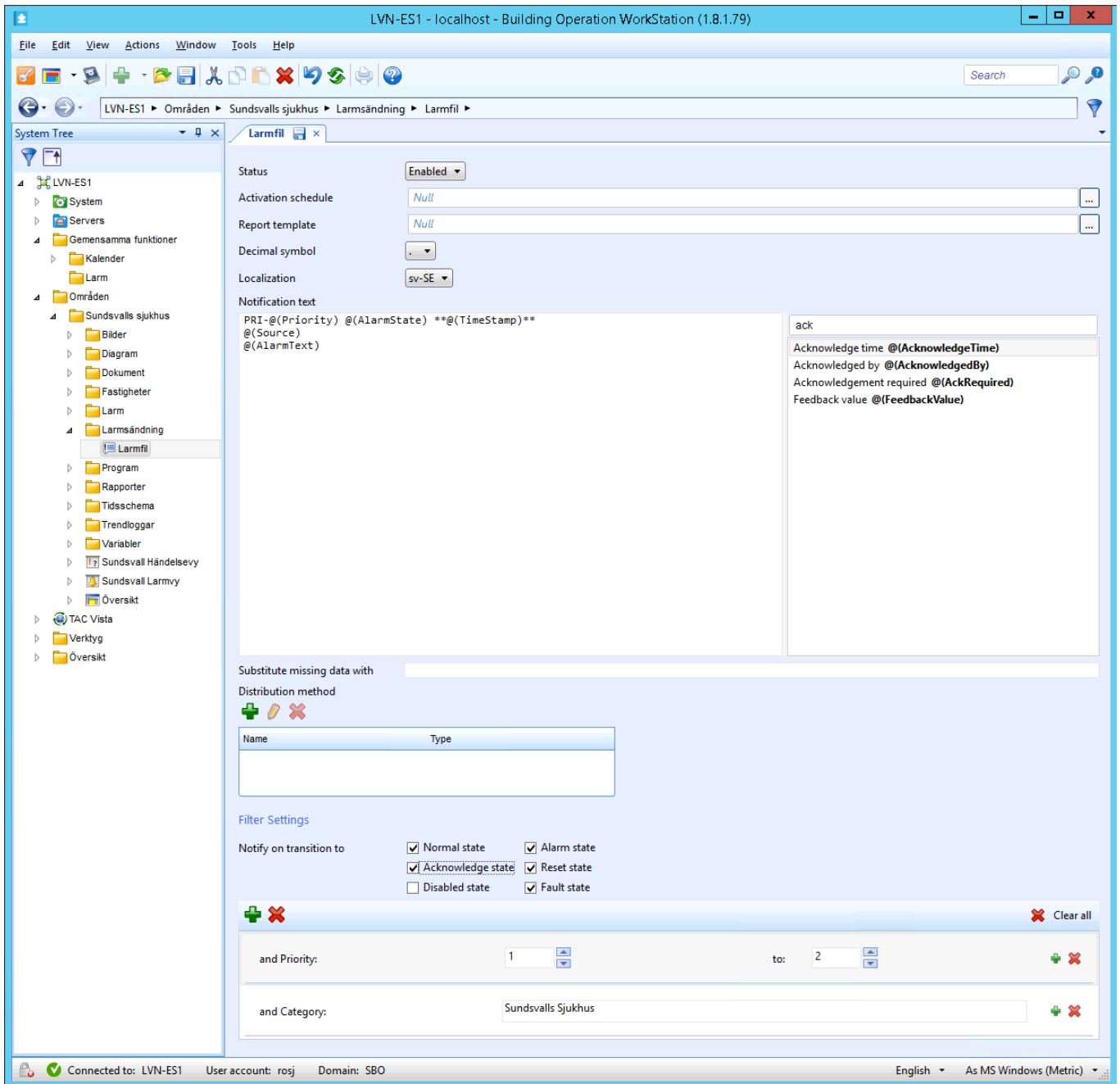


Högerklicka på sökvägen nere till höger i Nimbus Explorer och öppna utforskaren. Skapa en ny mapp, *SBO*.

Sökvägen till mappen borde bli:

C:\ProgramData\TroSoft\Nimbus Alarm Server 3\Project\SBO

Lägg sedan till till *Larmfil* under Larmsändning i Struxureware:



Sätt *Localization* till sv-SE

Ange *Notification text* till

PRI-@(Priority) @(AlarmState) **@(TimeStamp)
 @(Source)
 @(AlarmText)**

beroende på SBO-version så ska texten istället vara (man får prova sig fram):

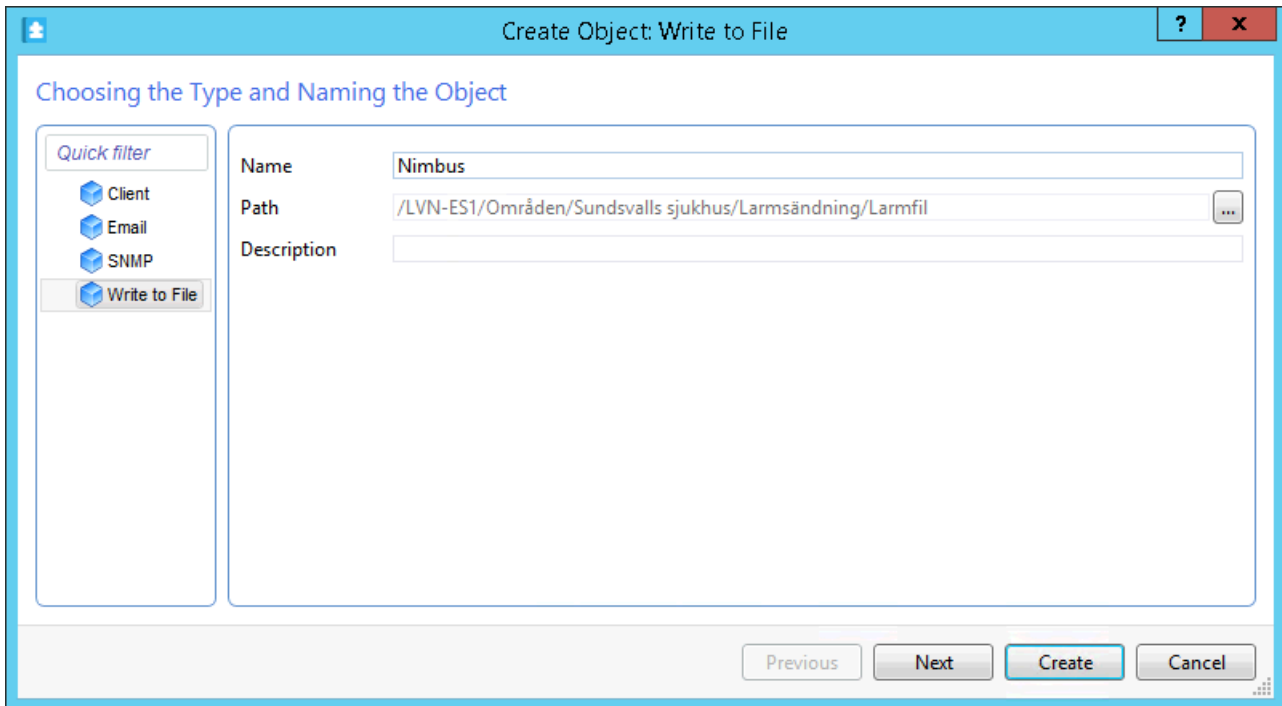
PRI-@(Priority) @(AlarmState) to @(PreviousAlarmState) **@(TimeStamp)
 @(Source)
 @(AlarmText)**

Kryssa *Alarm state*, *Acknowledge state*, *Reset state* och *Fault state*. *Normal state* bör lämnas ej ikryssad eftersom blockerade larm i så fall kan skickas ut.

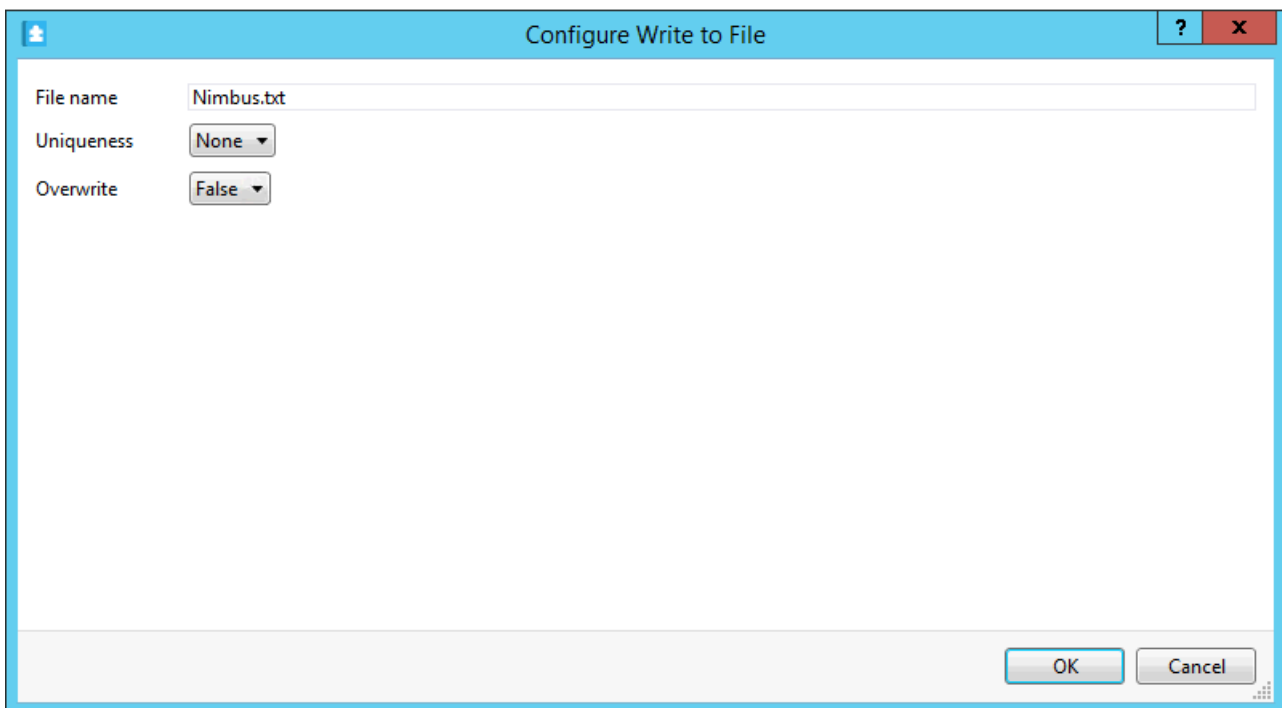
Välj in *Priority* och *Category* som ska läggas i filen.

Tips: Vill man inte ha med hela serverhierarkin så kan man använda @(SourceName) istället för @(Source) men det är då viktigt att man ser till att den ser rätt ut för varje larm.

Lägg till en *Distribution method* - *Write to File*

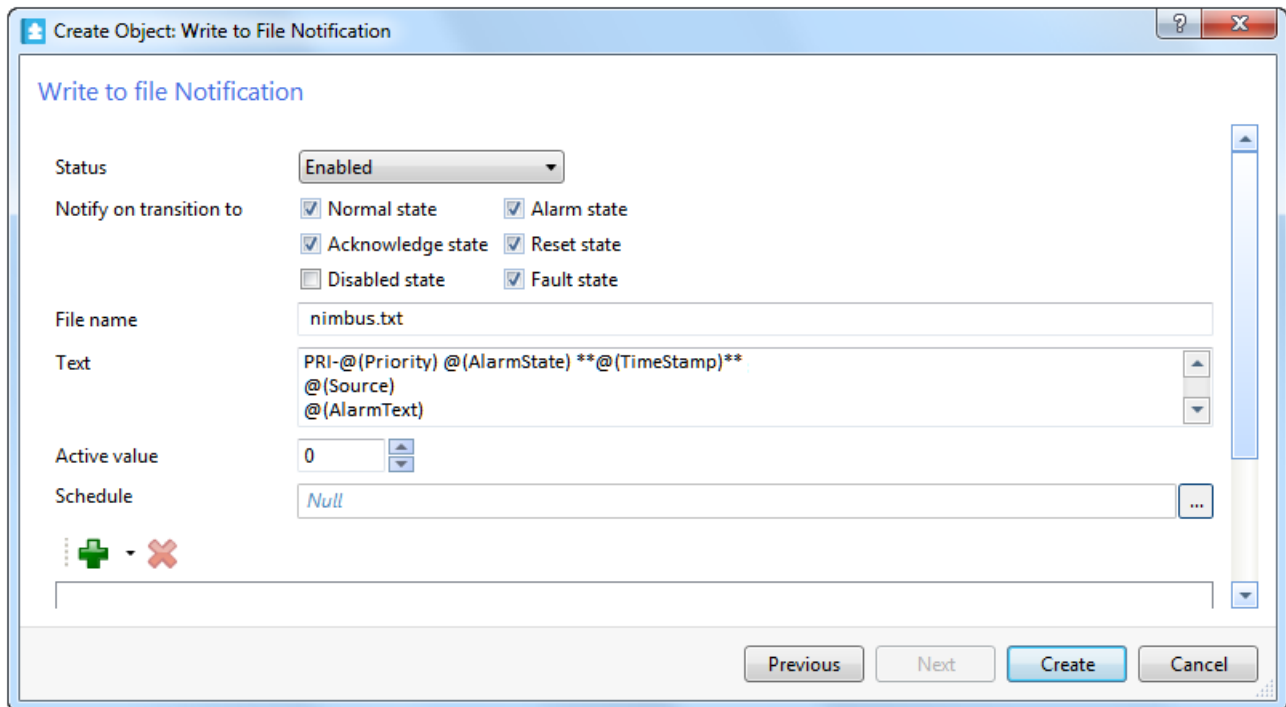


Ange filnamnet *Nimbus.txt*:



Filen kommer skapas i mappen:

C:\ProgramData\Schneider Electric StruxureWare\Building Operation 1.8\Enterprise Server\db\notifications



Nimbus.txt filformat

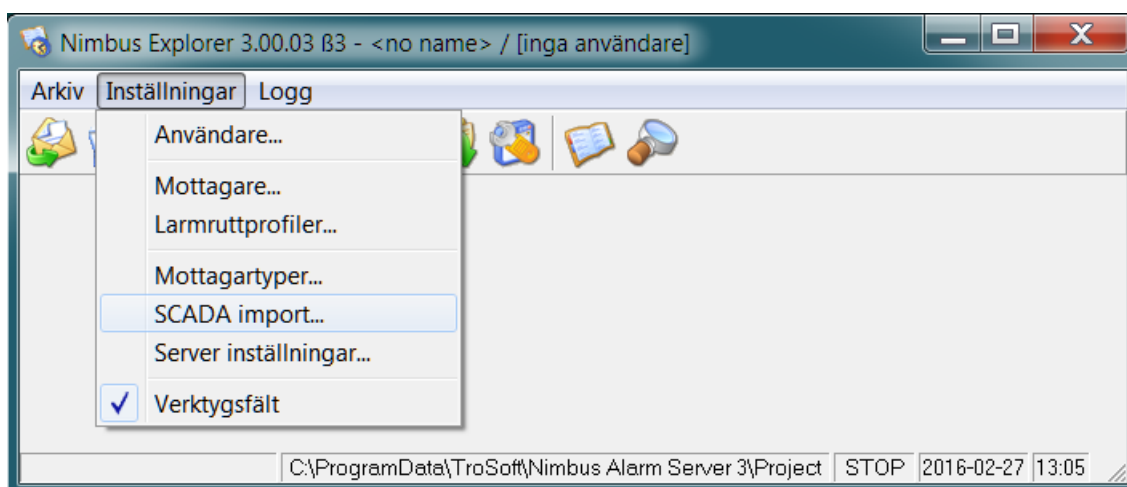
Skapa några testlarm och kontrollera att du får en *Nimbus.txt* fil, öppna den och kontrollera att formatet blir som nedan:

```
PRI-1 Alarm **2014-07-29 14:17:23 +2H, DST**
/Server 1/Servers/AS902/Passage/Change of State Alarm
Utlöst test larm
```

Tips: Kopiera filen så kan den användas för att testa larmimport i Nimbus. Gör en ny kopia av den när Nimbus Server är igång och byt namn tillbaka till *Nimbus.txt*. Nimbus kommer importera filen och ta bort den.

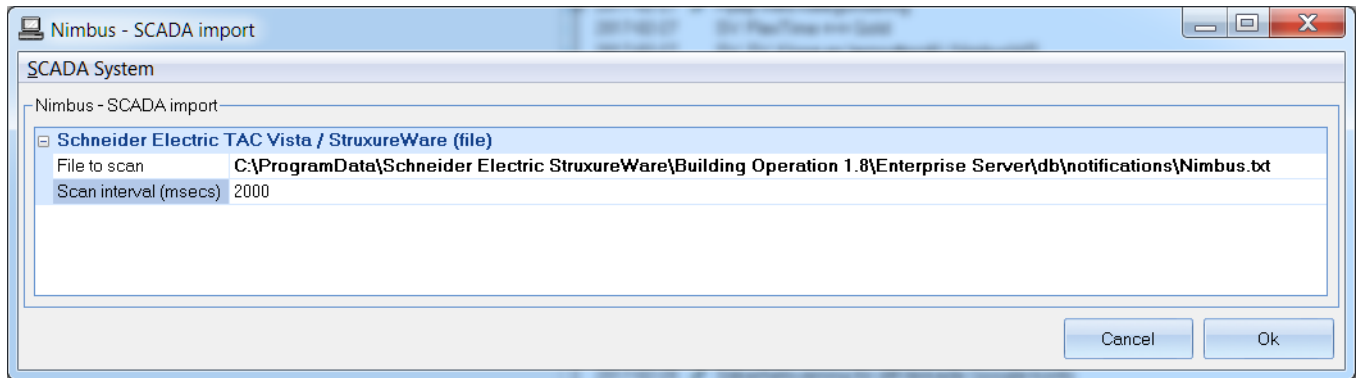
Konfigurera Nimbus för att hämta larm från filen

Välj *Inställningar -> SCADA Import*



Välj *SCADA System -> Lägg till SCADA Import -> Schneider Electric TAC Vista / Struxureware (file)*

Bläddra fram och välj filen *Nimbus.txt*. Ändra avsökningsintervallet till 1000 msec.



Starta Nimbus Server. Nimbus kommer börja med att ta bort filen *Nimbus.txt*. Generera testlarm och se att de kommer in i Nimbus Explorer