

Upprättad av <b>Anders Johansson</b>	Dok nr. <b>SRS/PR001-xxx</b>		
Godkänd	Datum <b>23/01/2019</b>	Rev Version 1	Referens

## 1 Enkel guide för Nimbus och Sepura tetra

Detta dokument förutsätter att man har god kännedom om Nimbus explorer sedan tidigare.

## 2 Välj Mottagaretyper

Välj önskad Rakel Sepura mottagaretyp från droplistan efter vilken funktion som önskas status eller SDS och vilken typ av adressering till radion, motsvarar radions telefonnummer. MSISDN är det som normalt används i Rakel.

### 2.1 Inställningar mottagaretyp

Ange aktuellt portnummer och baudrate 38400 för anslutning till Sepura modem.

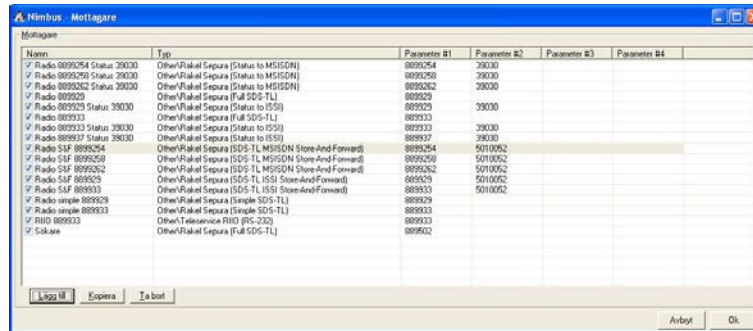
The screenshot shows a Windows-style dialog box titled "Nimbus inställningar - Other\Rakel Sepura (SDS-TL MSISDN S...)". The dialog contains the following fields and controls:

- Port: COM15 (dropdown menu)
- Baudrate: 38400 (dropdown menu)
- Parity: None (dropdown menu)
- Databits: 8 (dropdown menu)
- Stopbits: 1 (dropdown menu)
- Flowcontrol: None (dropdown menu)
- Retries: 0 (dropdown menu)
- Delay (seconds): 5 (dropdown menu)
- Conf.timeout: 10 (dropdown menu)
- SMSC Number: (text input field)
- PIN: (text input field)
- Initstring: ATZ=? (text input field)
- Alarmformat: [t0]/[t3]/[t4]/[t5] (text input field)
- Buttons: Avbryt and Ok

Upprättad av <b>Anders Johansson</b>	Dok nr. <b>SRS/PR001-xxx</b>
Godkänd	Datum <b>23/01/2019</b>
	Rev <b>Version 1</b>
	Referens

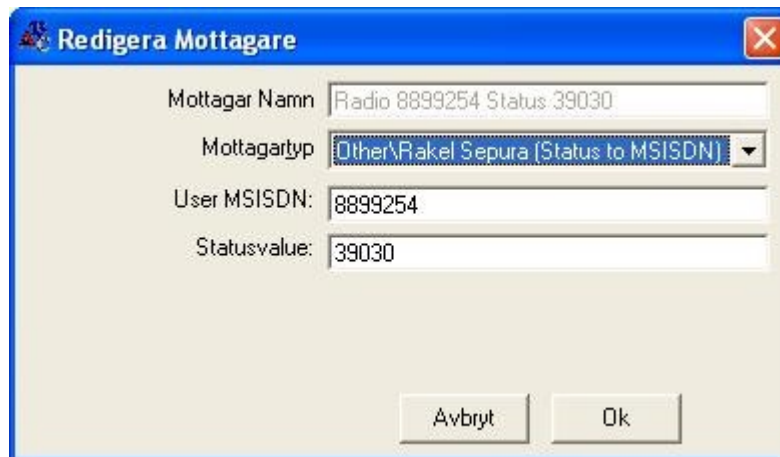
### 3 Ange mottagare

Lägg till mottagare, välj sedan vilken mottagaretyp som önskas från listan.



#### 3.1 Mottagaretyp Status

Ange User, ISSI eller MSISDN beroende på vilken adresserings modell som önskas. Ange sedan Statusvalue, normalt 39030.



Upprättad av <b>Anders Johansson</b>	Dok nr. <b>SRS/PR001-xxx</b>		
Godkänd	Datum <b>23/01/2019</b>	Rev Version 1	Referens

### 3.2 Mottagaretyp MSISDN med S&F

Ange User MSISDN. Lägg även in Messageserver MSISDN 5010052

**Redigera Mottagare**

Mottagar Namn: Radio S&F 8899254

Mottagartyp: Other\Raket Sepura [SDS-TL MSISDN S]

User MSISDN: 8899254

Messageserver MSISDN: 5010052

Avbryt Ok

### 4 Ange Larmruttprofiler

Ange de önskade mottagare som ha vara med i larmslistan. Önskas skUnit alert utskick till radion måste mottagaretypen Status med statusvärde 39030 läggas in före Mottagaretypen som innehåller larmtexten typiskt: SDS-TL MSISDN Store-And-Forward.

**Nimbus - Larmruttprofiler**

**Larmruttprofiler**

Dagtid

Lägg till Kopiera Ta bort

Profilen aktiv

Avbryt Ok

**Mottagare när denna profil stämmer**

Parallella mottagare:

- Radio 8899262 Status 39030
- Radio S&F 8899262
- Radio 889933 Status 39030
- Radio S&F 889933

Sekvensiella mottagare:

- Radio 8899254 Status 39030
- Radio S&F 8899254
- Radio 889929 Status 39030
- Radio simple 889929

**Inkludera Larmtillstånd**

Återgått

Aktivt

Kvitterat

Använd tidsschema

Använd kalender

**Generella inkludera/exkludera villkor**

Tag [t0]: \*

Area [t1]: \*

Kategori [t2]: \*

Namn [t3]: \*

Beskrivning [t4]: \*

Status [t5]: \*

Allmänt Avancerat